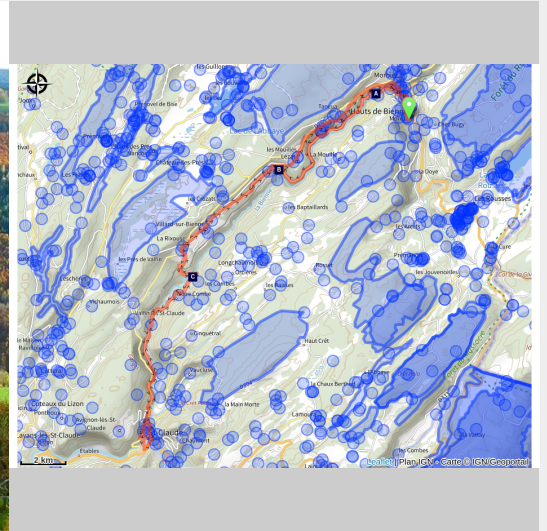


Les Gorges de la Bienne

Arcade Haut-Jura



(JG Robez-Masson)



Entre forêts, falaises escarpées et cours d'eau

Infos pratiques

Pratique : VTC VTCAE

Durée : 5 h

Longueur : 59.8 km

Dénivelé positif : 1242 m

Difficulté : Moyen

Type : Boucle Jurassic Vélo
Tours

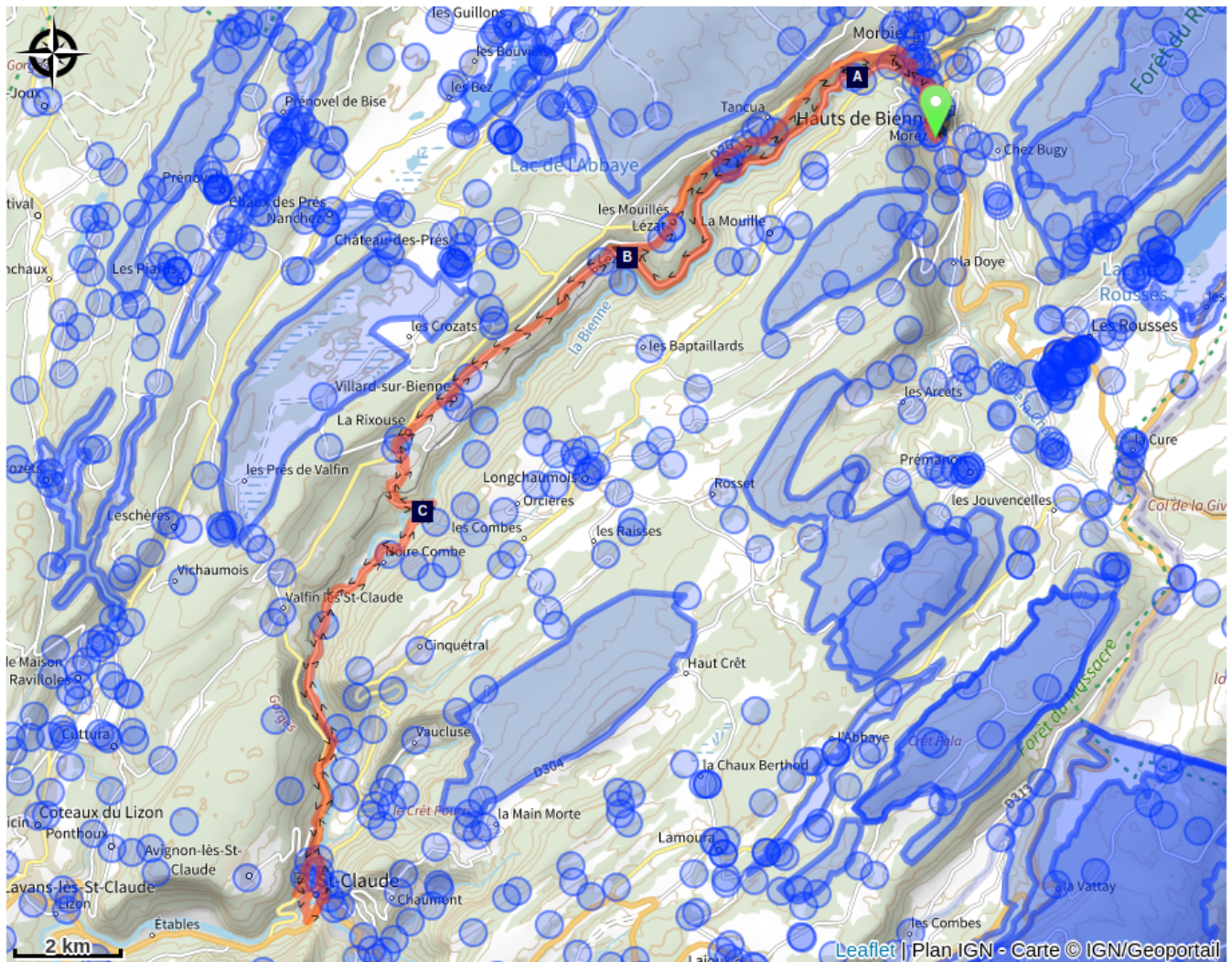
Itinéraire

Départ : Morez

Arrivée : Morez

Un voyage au cœur de l'eau... Un patrimoine géologique et naturel hors du commun, le long de la renommée ligne des Hirondelles. Longez les gorges profondes de la Bienne, ses forêts et falaises escarpées, surplombées de petits villages témoins de l'histoire géologique du massif.

Sur votre route...

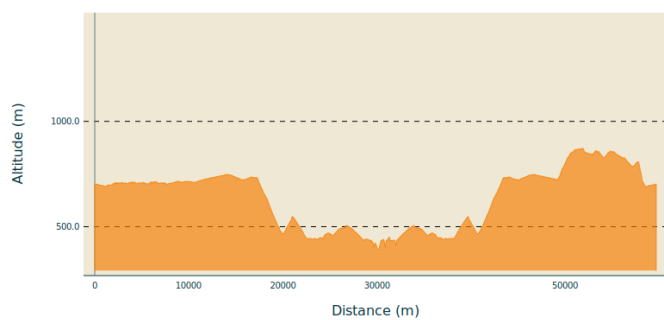


Trou Bleu (A)
Pissevielle (C)

Gorges de la Bienne - Lezat (B)

Toutes les informations pratiques

Profil altimétrique



Altitude min 392 m
Altitude max 872 m

Sur votre route...



Trou Bleu (A)

Promenade insolite de 3 km avec ses passerelles himalayennes. Itinéraire de découverte pour comprendre la vie de la rivière, l'histoire d'une des plus anciennes tréfileries franc-comtoise, la géologie et la circulation de l'eau en milieu calcaire, la construction de la voie de chemin de fer... autant d'éléments présentés tout au long d'un site naturel qui, après avoir subi les agressions de l'homme pendant des décennies, a été réhabilité pour le plaisir de tous.

Vous découvrirez également la diversité de la flore locale en parcourant le sentier botanique. Un des secrets les mieux gardés de la Bienne, à hauteur de Morez, qu'on n'atteint qu'en descendant au fond des gorges, via une passerelle, est la Doye Gabet, que tout le monde connaît mieux sous le nom de "Trou bleu". Ce profond gouffre à l'eau digne d'une lagune est une résurgence des lacs de Bellefontaine des Mortes, situé en amont à plusieurs kilomètres. Les expéditions spéléologiques réalisées à ce jour ont exploré le siphon du trou bleu jusqu'à -77mètres de profondeur, à 320 mètres de l'entrée. Il est un élément incontournable pour qui veut suivre le cours de cette rivière !

Crédit : B. Becker



Gorges de la Bienne - Lezat (B)

Dans les gorges de la Bienne, l'action érosive fut telle qu'elle a entaillé profondément le plancher structural de sa vallée pour y façonner des gorges resserrées que les voies de communication ne parviennent pas à emprunter d'une manière continue. De ce fait, la Bienne contribue à isoler plus qu'à relier Morez. Saint-Claude constitue le point de concours de plusieurs vallées adjacentes tout aussi encaissées que la Bienne, les gorges du Flumen en sont l'exemple le plus saisissant. En raison des contraintes physiques dont il procède, le paysage s'organise d'une manière singulière ; si l'impression d'encaissement est constante, elle se marque d'un contraste fort entre les défilés sauvages où la nature s'offre en spectacle et les sillons urbains qui concentrent une population industrielle. Les gorges de la Bienne, avec un dénivelé moyen d'environ 500 m, font figure de véritable canyon. Elles sont presque rectilignes en aval de Lézat jusqu'à la Rixouse, villages que l'on aperçoit à flanc de versant. La forêt semble omniprésente en versant ubac. Mais, en adret, de larges clairières se sont établies en profitant de très relatifs replats.

Crédit : JG. Robez-Masson



Pissevieille (C)

Vous pouvez apercevoir cette cascade, uniquement par temps de pluie, depuis Villard-sur-Bienne et surtout depuis la Rixouse en empruntant la route et le pont de Roche Blanche.

La cascade de Pissevieille, haute de 70m, impressionne par sa taille et son débit les jours de forte pluie ou lors de la fonte des neiges. Le ruisseau de Pissevieille dévale de cascade en cascade, de Longchaumois jusqu'au pont de Roche Blanche où il se jette dans la Bienne.

Crédit : F. Fortune